



หมอชวนรู้



จุดภาพชัดที่จอตาเสื่อม

Age Related Macular Degeneration

บทความโดย
ทีมจักษุแพทย์
ราชวิทยาลัยจักษุแพทย์แห่งประเทศไทย



หมอชวนรู้



The Medical Council of Thailand



tmc.or.th

จุดภาพชัดที่จอตาเสื่อม



Age Related Macular Degeneration

ปัจจัยเสี่ยงที่จะทำให้จอตาเสื่อมเร็วขึ้น

- ▶ แสง UV หลีกเลี่ยงโดยการใส่แว่นกันแดด ใส่แว่นที่มีเลนส์กรองแสง UV
- ▶ บุหรี่ หลีกเลี่ยงโดยการหยุดสูบบุหรี่
- ▶ อายุมาก โดยเฉพาะเมื่ออายุมากกว่า 55 ปี
- ▶ เพศหญิง



ผู้ป่วยจะมีอาการเห็นภาพบิดเบี้ยว มีวงดำบังบริเวณกลางตามี 2 ระยะได้แก่

1. จอประสาทตาเสื่อมแบบแห้ง
 ฝ้าติดตามอาการ ทุก 6 เดือน - 1 ปี
 มีโอกาสเปลี่ยนเป็นจอประสาทตาเสื่อมแบบเปียกได้



2. จอประสาทตาเสื่อมแบบเปียก
 • รักษาด้วยยาฉีดเข้าในลูกตา ฉีดเดือนละครั้ง ติดต่อกัน 3-4 เดือน หลังจากนั้นจะปรับตามผู้ป่วยแต่ละคน
 • ปัจจุบันมักใช้ยาฉีดก่อน และติดตามผลลัพธ์ หากไม่ดีขึ้นจึงจะใช้แสงเลเซอร์ช่วย

“DRY” MACULAR DEGENERATION



IMAGE SOURCE : Shutterstock



UNUSUALLY FUZZY OR DISTORTED VISION

“WET” MACULAR DEGENERATION

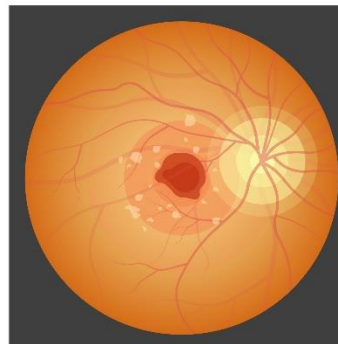
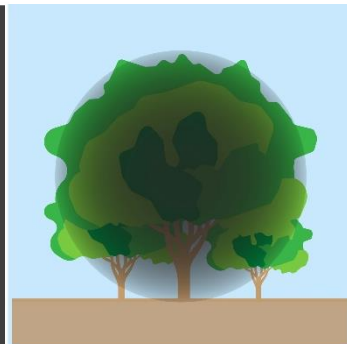


IMAGE SOURCE : Shutterstock



BLIND SPOT IN CENTER OF FIELD OF VISION

จุดภาพชัดที่จอตาเสื่อม

Age Related Macular Degeneration

จอร์บภาพเสื่อม \neq ประสาทตาเสื่อม

จอประสาทตา



IMAGE SOURCE : Shutterstock

เส้นประสาทตา, ขั้วประสาทตา

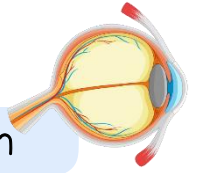


IMAGE SOURCE : Freepik.com

Age Related Macular Degeneration (AMD)

- โรคจอประสาทตาเสื่อม หรือจอร์บภาพเสื่อม มีสาเหตุมาจากเซลล์จอตาเสื่อมสภาพตามอายุทำให้การแปลงสัญญาณประสาทเพื่อส่งต่อไปยังขั้วประสาทตาแย่งลง
- ควรเข้ารับการตรวจคัดกรองตั้งแต่อายุ 55 ปีเป็นต้นไป
- มี 2 แบบคือ แบบแห้ง และ แบบเปียก

แบบแห้ง

- ▶ ตัวเซลล์จะค่อยๆเสื่อม แห้งลง มีเลือดออก น้ำเหลืองรั่วได้ นำไปสู่จอตาบวม และเลือดออกได้ ทำให้สูญเสียการมองเห็นตรงกลางอย่างกะทันหัน
- ▶ **ระยะต้น** ไม่ค่อยแสดงอาการ สามารถติดตามโรคไปเรื่อยๆ อาหารเสริมไม่ช่วยบรรเทาได้
- ▶ **ระยะกลาง** อาหารเสริมประเภทลูทีนและซีแซนทีนในปริมาณที่เหมาะสม สามารถช่วยได้

แบบเปียก

- ▶ จอตามีเลือดออก มีน้ำเหลืองรั่ว
- ▶ สามารถรักษาด้วยการฉีดยาเข้าน้ำวุ้นลูกตา เดือนละครั้ง ซึ่งจะช่วยชะลอการมองเห็นที่แย่งลง และอาจช่วยให้การมองเห็นให้ดีขึ้น

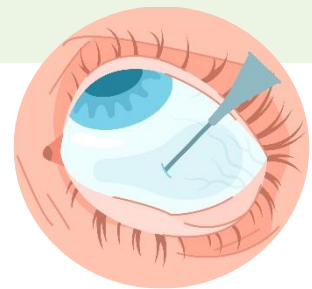


IMAGE SOURCE : Shutterstock

MACULAR DEGENERATION

NORMAL EYE



ปกติ

CLEAR VISION OF NORMAL EYES

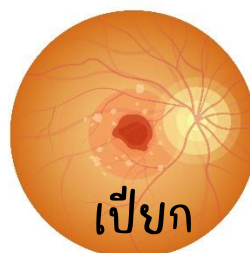
"DRY" MACULAR DEGENERATION



แห้ง

UNUSUALLY FUZZY OR DISTORTED VISION

"WET" MACULAR DEGENERATION



เปียก

BLIND SPOT IN CENTER OF FIELD OF VISION

IMAGE SOURCE : Shutterstock