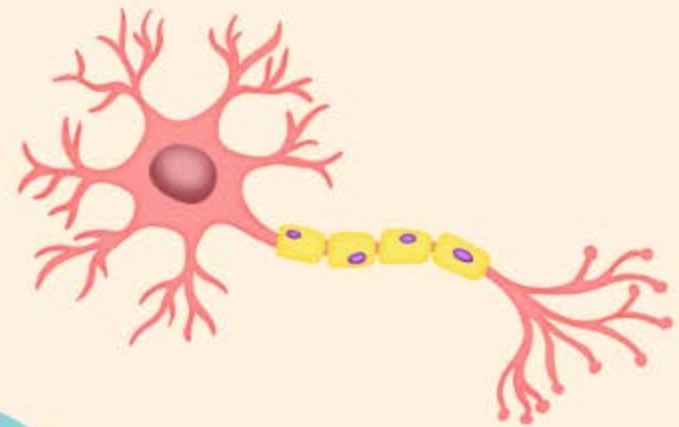




“ใบหน้าเบี้ยวครึ่งซีก”



บทความโดย
อาจารย์แพทย์หญิงฐานิญา โต๊ะประดู่
ภาควิชาโสต ศอ นาสิกวิทยา
คณะแพทยศาสตร์ มหาวิทยาลัยศรีนครินทรวิโรฒ
ราชวิทยาลัยโสต ศอ นาสิกแพทย์แห่งประเทศไทย



“ใบหน้าเบี้ยวครึ่งซีก”



ใบหน้าเบี้ยวครึ่งซีก คือ ภาวะที่กล้ามเนื้อใบหน้าข้างใดข้างหนึ่งอ่อนแรงหรือเกิดอัมพาต โดยมีอาการยกคิ้วไม่ขึ้น หลับตาไม่สนิท ยิ้มแล้วมุมปากตก อมน้ำแล้วมีน้ำไหลออกจากปาก

ใบหน้าเบี้ยวครึ่งซีกนั้นเกิดได้จากหลายสาเหตุ โดยส่วนใหญ่ประมาณร้อยละ 70 เกิดจากโรค **Bell's Palsy** ที่มีการอักเสบของเส้นประสาทสมองเส้นที่ 7 ซึ่งไม่ทราบสาเหตุชัดเจน แต่สันนิษฐานว่าเกี่ยวข้องกับ การติดเชื้อไวรัส (ในแต่ละปี พบผู้ป่วยโรค Bell's palsy ประมาณ 12-53 คนต่อประชากร 100,000 คน)

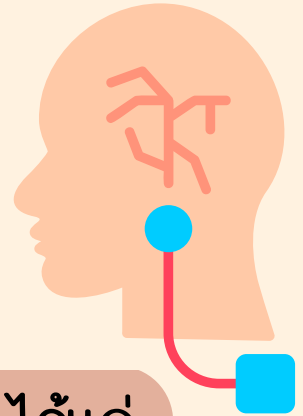
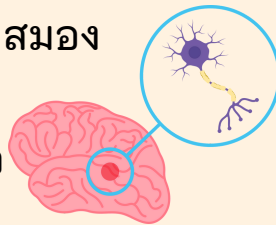


นอกจากนี้อาจเกิดจากอุบัติเหตุ เนื้องอก การติดเชื้อไวรัสอื่น ๆ เช่น เชื้อเริม (Herpes simplex virus) งูสวัด (Herpes zoster) ที่แฝงอยู่ในปมประสาท หรือโรคแพ้ภูมิตัวเอง บางชนิด



โรค Bell's palsy คือ อัมพฤกษ์อัมพาตหรือไม่

ใบหน้าเบี้ยวครึ่งซีก ตัวโรคเกิดที่เส้นประสาท ไม่ใช่เนื้อสมองหรือหลอดเลือดสมอง นอกจากนี้โรคหลอดเลือดสมอง มักจะมีอาการอื่นร่วม เช่น แขนขาอ่อนแรงหรือชา พูดไม่ชัด ปวดศีรษะ ทรงตัวไม่ได้ และมักจะยกคิ้วและหลับตาได้ปกติ

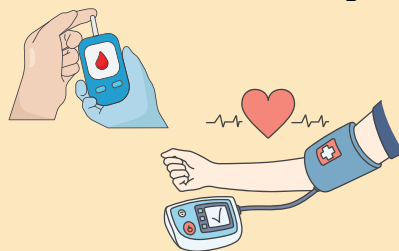


ผู้ที่มีความเสี่ยงต่อการเกิดโรค Bell's palsy ได้แก่

◆ **หญิงตั้งครรภ์**
โดยเฉพาะอย่างยิ่งผู้ที่มีภาวะครรภ์เป็นพิษ

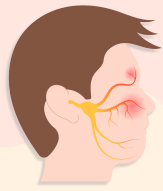


◆ **มีโรคประจำตัว**
โรคเบาหวาน โรคอ้วน โรคความดันโลหิตสูง



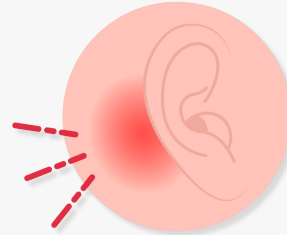
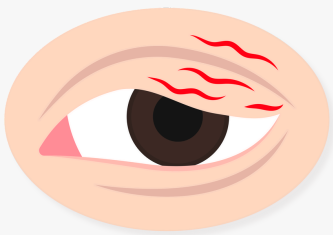
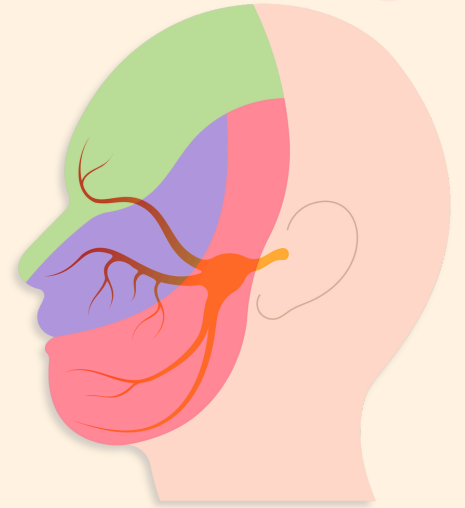
◆ **การติดเชื้อ**
ในทางเดินหายใจ หรือเป็นหวัดนำมาก่อน





อาการของโรค Bell's palsy

ผู้ป่วยจะยกคิ้วไม่ขึ้น หลับตาไม่สนิท ยิ้มแล้วมุมปากตก
อมน้ำแล้วมีน้ำไหลออกจากปากภายใน 3 วัน
การอ่อนแรงจะมากหรือน้อยแตกต่างกันในแต่ละราย
อาจมีอาการปวดหลังหู เคืองตา หรือ มีความผิดปกติ
ของการรับรสของลิ้นส่วนหน้าซีกที่เป็น



การตรวจวินิจฉัยผู้ป่วยที่มาด้วยอาการใบหน้าเบี้ยวครึ่งซีก

แพทย์จะซักประวัติและตรวจร่างกาย เพื่อหาสาเหตุที่ทำให้เกิดใบหน้าเบี้ยวครึ่งซีก
เช่น การติดเชื้อบริเวณศีรษะและใบหน้า อุบัติเหตุ เนื้องอก โรคแพ้ภูมิตัวเอง
หรือโรคประจำตัวบางอย่าง

ถ้ามีอาการน่าสงสัย อาจจะมีการตรวจพิเศษอื่น ๆ ร่วมด้วย เช่น
ตรวจเลือด การตรวจกราฟไฟฟ้าของเส้นประสาท การตรวจน้ำไขสันหลัง
การตรวจเอกซเรย์สมอง เป็นต้น ทั้งนี้หากมีอาการหน้าเบี้ยว
ควรพบแพทย์โดยเร็ว เพื่อรับการรักษาตามสาเหตุได้อย่างทันท่วงที



แนวทางการรักษาโรค Bell's palsy ได้แก่



- ◆ ยาสเตียรอยด์ ซึ่งควรเริ่มยาภายใน 3 วันนับจากมีอาการ เพื่อเพิ่มโอกาสในการหายเป็นปกติ และเพิ่มความเร็วในการหาย
- ◆ อาจมีการให้ยาต้านไวรัสร่วมด้วย
- ◆ ยาขี้ผึ้งป้ายตา ยาหยอดตา หรือน้ำตาเทียม และการใช้ อุปกรณ์ปิดตาข้างที่เป็นขณะนอนหลับ เพื่อป้องกันเยื่อตาอักเสบ

