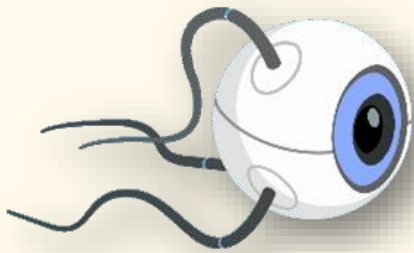


# ตาปลอมเฉพาะบุคคล

พญ.อารีย์ นิมิทองศ์สกุล  
ผู้เชี่ยวชาญ สาขาจักษุวิทยา  
ราชวิทยาลัยจักษุแพทย์แห่งประเทศไทย



ตาปลอม หรือ Eye Prosthesis



คือวัสดุที่ขึ้นรูปให้ได้ขนาดรูปร่างของ  
ชิ้นงานใกล้เคียงกับตาอีกข้าง โดยมีการลงสี  
ตาขาว ตาดำ เส้นเลือด ให้มีรายละเอียดคล้าย  
ตาจริงอีกข้างของผู้ป่วยให้มากที่สุด โดย  
สวมเข้าไปในร่องลูกตา อยู่ด้านหน้าต่อตาเก่า  
ที่ฝ่อข้างใน หรือลูกตาเทียมที่ถูกฝังอยู่ด้านใน

ตาปลอม ใส่แล้วช่วยในการมองเห็นหรือไม่

อันนี้คือคำถามสำคัญ ที่พบได้บ่อย

ซึ่งคำตอบคือ

“ไม่สามารถช่วยในการมองเห็นได้”



## ใส่ตาปลอมเพื่ออะไร

คำถามมากมายจากคนทั่วไปที่เมื่อทราบว่าตาปลอมไม่สามารถช่วยการมองเห็นแล้วทำไมยังต้องใส่ตาปลอม คำตอบนี้ยากให้ท่านลองคิดตามนะค่ะ คำตอบที่หมอได้จากผู้ป่วยที่เข้ามารับการรักษาจากหมอตลอด 10 ปี ของการเป็นจักษุแพทย์พบมากมายหลากหลาย หลีก ๆ เลยได้แก่ การถูกกีดกันจากสังคม ไม่ว่าจะเป็เด็กที่ถูกเพื่อนล้อจนไม่กล้าไปโรงเรียน กลายเป็นคนมีปมด้อย ต้องทำพมปกปิดใบหน้าข้างที่ตาเสีย หรือการไม่ได้รับเข้าทำงานทำให้สูญเสียโอกาสในชีวิตมากมายเมื่อเทียบกับคนปกติที่มีตาสองข้าง การพิจารณาใส่ตาปลอมให้ผู้ป่วยนั้นจึงไม่ใช่การทำให้เสริมความงาม แต่เป็นการเสริมสร้างความมั่นใจให้ผู้ป่วย ให้กลับไปยืนใน สังคมได้อย่างมั่นใจอีกครั้งหนึ่ง สามารถทำประโยชน์ให้แก่ตนเอง ครอบครัว และสังคมต่อไป



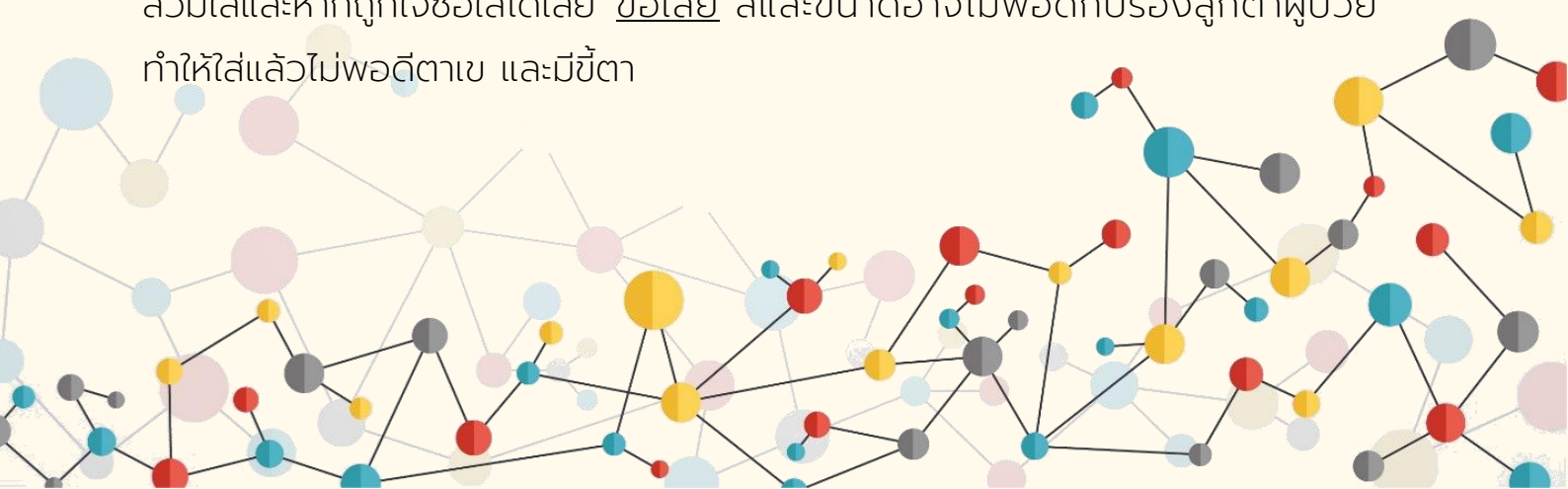
ตาปลอมแบ่งเป็น 2 ชนิด คือ

1. ตาปลอม ชนิดสำเร็จรูป ( Stocked Eye หรือ Ready Made Prosthesis )

ส่วนใหญ่ทำจากพลาสติก ที่ไม่สามารถขัดได้ทำออกมาจากโรงงานผลิตที่อัดบล็อก ออก มาจากขนาดเฉลี่ยมาตรฐาน ขนาดเล็ก กลางและใหญ่

ข้อดี คือ ราคาไม่แพง สามารถลอง

สวมใส่และหากถูกใจซื้อใส่ได้เลย ข้อเสีย สีและขนาดอาจไม่พอดีกับร่องลูกตาผู้ป่วย ทำให้ใส่แล้วไม่พอดีตาเข และมีขี้ตา





## 2. ตาปลอม ชนิดทำเฉพาะบุคคล (Customized Eye Prosthesis)

ส่วนใหญ่ทำจากอะคริลิกทางการแพทย์ที่สามารถขัดเคลือบได้ และมีขนาดที่พอดีกับร่องลูกตาของผู้ป่วย

ข้อดี คือทำมาจากการพิมพ์จากร่องลูกตาผู้ป่วยทำให้มีขนาดพอดีสามารถกำหนดตำแหน่งตาดำ และเลือกสีตาขาว ตาดำที่เข้ากับผู้ป่วยได้ ชีตาน้อยกว่า ถอดล้างเพียง

3-6 เดือนครั้ง และสามารถนำมาขัดเคลือบผิวตาปลอมเพื่อให้มีความสบายตาในระหว่างสวมใส่ และเพิ่มความเงางามของชั้นตาปลอมได้

ข้อเสีย สถานบริการทำตาปลอมเฉพาะบุคคลในประเทศไทยมีจำนวนจำกัดการทำตาปลอมแต่ละชิ้นงานใช้เวลานาน ผู้ป่วยต้องมารับบริการหลายรอบกว่าจะได้ชิ้นตาปลอม



ผู้ป่วยบางรายที่สูญเสียดวงตา หรือตาบอด อาจจำเป็นต้องได้รับการผ่าตัดตา ก่อนการใส่ตาปลอม ไม่ว่าจะเป็นการผ่าตัดแก้ไขร่องลูกตา (เพราะหากร่องลูกตาต้น จะไม่สามารถใส่ชิ้นตาปลอมได้ หรือใส่ไปแล้ว ชิ้นตาปลอมหลุดง่าย) หรือ ผ่าตัดฝังลูกตาเทียม (เนื่องจากตาเก่าของผู้ป่วย ฝ่อเล็กน้อยเกินไป หรือมีเนื้องอกโปนผิดปกติ) ดังนั้นผู้ป่วยทุกรายที่ต้องการใส่ตาปลอม

จึงควรต้องได้รับการตรวจประเมินโดยจักษุแพทย์ก่อน

