



ภาวะเลือดออก
ในเยื่อหุ้มสมองใต้ชั้นอะแร็กนอยด์
เนื่องจากหลอดเลือดสมองโป่งพองแตก

บทความโดย
ผศ.นพ.กิติพร ศรีอมรรัตนกุล
ราชวิทยาลัยประสาทศัลยแพทย์แห่งประเทศไทย

ภาวะเลือดออกในเยื่อหุ้มสมอง ใต้ชั้นอะแร็กนอยด์ เนื่องจากหลอดเลือด สมองโป่งพองแตก



ภาวะเลือดออกในเยื่อหุ้มสมองใต้ชั้นอะแร็กนอยด์ที่ไม่ได้เกิดจากอุบัติเหตุ (nontraumatic subarachnoid hemorrhage) ผู้ป่วยส่วนใหญ่มาด้วยอาการปวดศีรษะอย่างรุนแรงแบบทันทีทันใด ความรุนแรงของอาการปวดศีรษะมักรุนแรงมากจนบางรายอาจบรรยายว่าปวดมากที่สุดในชีวิต ไม่เคยปวดรุนแรงเท่านี้มาก่อน มักมีอาการปวดบริเวณต้นคอหรือทำยทอยร่วมด้วย เวลาแก้มคอจะทำให้ปวดมากขึ้น มักมีอาการเจียนร่วมด้วย บางรายที่มีอาการรุนแรงมากอาจหมดสติ เรียกไม่รู้สีกตัว อาจมีอาการอ่อนแรงครึ่งซีกหรืออ่อนแรงขาสองข้างและบางรายอาจมีอาการหนังตาตกข้างใดข้างหนึ่งร่วมด้วยได้ ภาวะนี้มีสาเหตุได้หลายประการ โดยสาเหตุที่พบได้บ่อยที่สุดและเป็นสาเหตุที่มีอันตรายถึงชีวิต คือ โรคหลอดเลือดสมองโป่งพองแตก (ruptured cerebral aneurysm)



สาเหตุการเกิดโรคหลอดเลือด สมองโป่งพอง และ การวินิจฉัยโรค

โรคหลอดเลือดสมองโป่งพอง (cerebral aneurysm) เกิดจากความผิดปกติของผนังหลอดเลือดแดงในสมอง อาการของโรคหลอดเลือดสมองโป่งพองส่วนใหญ่เกิดจากหลอดเลือดที่โป่งพองนั้นเกิดการแตก ทำให้เกิดอาการดังกล่าวข้างต้น การแตกของหลอดเลือดสมองโป่งพองนั้นเป็นภาวะที่อันตรายมาก บางรายเสียชีวิตทันทีเมื่อมีการแตก บางรายเกิดความพิการอย่างถาวร

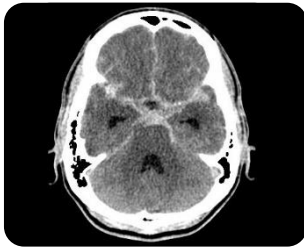
โรคหลอดเลือดสมองโป่งพองที่เกิดการแตกแล้ว มักเกิดการแตกซ้ำอีกได้ในเวลาไม่นาน การแตกซ้ำแต่ละครั้งจะส่งผลให้มีอัตราความพิการและเสียชีวิตสูงมาก ดังนั้นภาวะหลอดเลือดสมองโป่งพองแตกจึงเป็นภาวะรีบด่วนที่ต้องให้การรักษาโดยเร็วเพื่อป้องกันการแตกซ้ำ

การวินิจฉัยโรคหลอดเลือดสมองโป่งพองแตกต้องอาศัยประวัติและการตรวจร่างกาย ร่วมกับการตรวจยืนยันการวินิจฉัยด้วยเอกซเรย์คอมพิวเตอร์สมอง (CT scan) และการตรวจเอกซเรย์หลอดเลือดสมอง

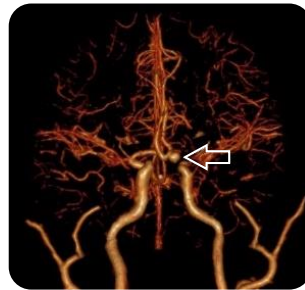


การรักษาโรคหลอดเลือดสมองโป่งพอง

การรักษาโรคหลอดเลือดสมองโป่งพองมีทั้งการผ่าตัดและการรักษาทางสายสวนหลอดเลือด ทั้งสองวิธีเป็นการรักษาที่มีความซับซ้อนและอาศัยอุปกรณ์พิเศษ เช่น การผ่าตัดต้องอาศัยกล้องจุลทรรศน์ที่มีความละเอียดสูง ส่วนการรักษาทางสายสวนหลอดเลือด ต้องอาศัยเครื่องเอกซเรย์หลอดเลือดที่มีความละเอียดสูงและอุปกรณ์เฉพาะด้านสายสวนหลอดเลือดสมอง การเลือกให้การรักษาด้วยวิธีใดนั้นขึ้นอยู่กับ การพิจารณาของประสาทศัลยแพทย์โดยพิจารณาจากลักษณะ ตำแหน่ง และขนาดของหลอดเลือดสมองที่โป่งพอง ร่วมกับลักษณะทางคลินิกของผู้ป่วยแต่ละราย



ภาพเอกซเรย์คอมพิวเตอร์สมอง
ในผู้ป่วยที่มีเลือดออกในเยื่อหุ้ม
สมองใต้ชั้นอะแร็กนอยด์



ภาพเอกซเรย์หลอดเลือดสมอง
แสดงหลอดเลือดสมองโป่งพอง
(ลูกศรชี้)



บทความโดย

ผศ.นพ.กิติพร ศรีอมรัตนกุล

ราชวิทยาลัยประสาทศัลยแพทย์แห่งประเทศไทย